

Add: No.108,jiangong Road,Fengjing Area,jinshan District,Shanghai  
Tel: 021-57350280  
Fax: 021-31106805

www.hanbell.cc

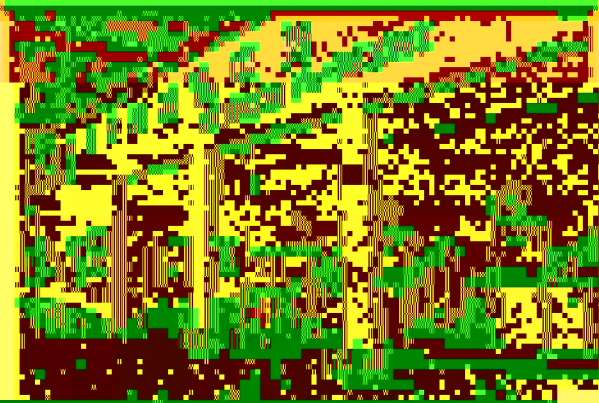
越南海尔梅斯机械有限公司

SHAN DUC INDUSTRIAL PARK, HUU THANH COMMUNE,

# 品质典范 Quality Paradigm

节能 | 高效 | 安全

节能  
高效  
安全



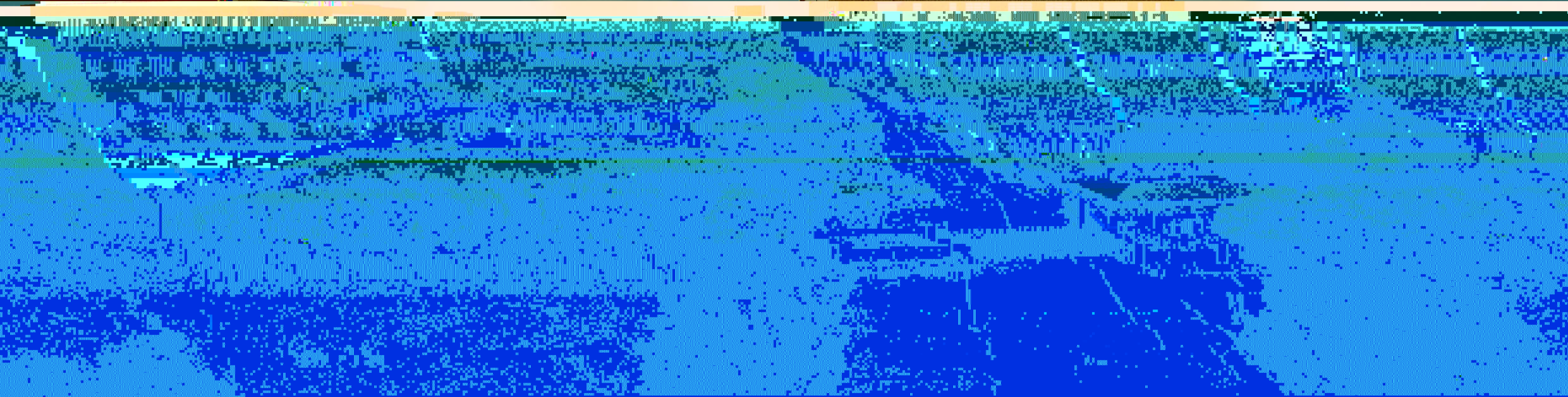
### 目录

- 01 公司简介
- 02 产品特点及优势
- 03 应用领域
- 04 售后服务
- 05 联系我们
- 06 公司简介
- 07 公司简介
- 08 公司简介
- 09 公司简介
- 10 公司简介
- 11 公司简介
- 12 公司简介



品质 服务 环境 安全 节能

- 品质领先，响应需求
- 服务周到，安全无忧
- 节能环保，绿色环境
- 诚信经营，不断创新



### 自主创新 合作共赢

上海福乐燃气轮机有限公司，是上海电气集团与通用电气（GE）合作，共同投资、共同经营、共同发展的中外合资企业。公司秉承“自主创新、合作共赢”的经营理念，不断前进。

福乐燃气轮机有限公司，是上海电气集团与通用电气（GE）合作，共同投资、共同经营、共同发展的中外合资企业。公司秉承“自主创新、合作共赢”的经营理念，不断前进。

福乐燃气轮机有限公司，是上海电气集团与通用电气（GE）合作，共同投资、共同经营、共同发展的中外合资企业。公司秉承“自主创新、合作共赢”的经营理念，不断前进。

福乐燃气轮机有限公司，是上海电气集团与通用电气（GE）合作，共同投资、共同经营、共同发展的中外合资企业。公司秉承“自主创新、合作共赢”的经营理念，不断前进。

### 自主研发 合作共赢



离心机组件介绍

电机与传动

> 电动机采用AICMA:3级能效电机

转子

> 转子动平衡等级G6.3(ISO1940)

叶轮

> 叶轮采用钛合金，特殊汽蚀，维护方便

密封系统

> 采用机械密封，防止油雾外泄

五瓣式可倾瓦轴承

> 轴瓦根据负荷与温度变化可自动调心

转子

> 转子动平衡等级G6.3(ISO1940)

隔音罩

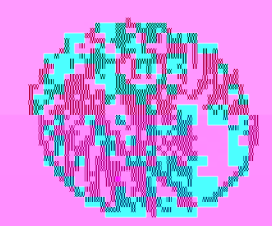
> TMS隔音罩，降噪15-20dB

进气导叶

> 进气导叶与叶轮匹配设计，使气流更顺畅，降低能耗

正轴

> 采用钛合金正轴，重量轻，强度高，耐腐蚀，使用寿命长



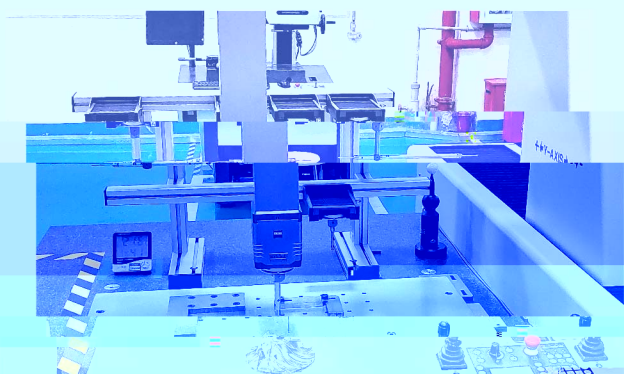
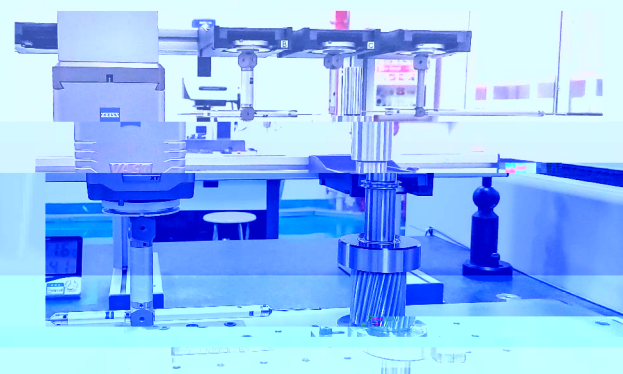


## 产品特点

汉钟离心空压机采用模块化设计，结构紧凑，安装方便；能确保为用户提供连续、无油、高品质的压缩空气。

## 质量控制

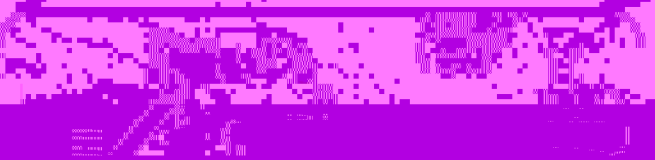
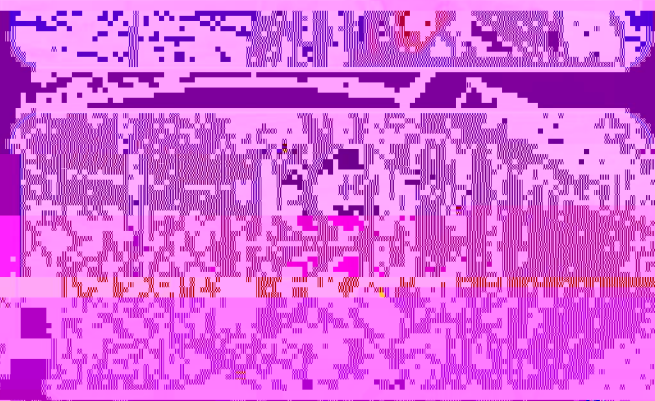
汉钟践行“品质挂帅、物超所值”的品质理念，对产品气动、转子动平衡、结构强度、机组换热等关键设计结果的检验和测试，从而保证所开发的离心式压缩机在机组效率、稳定性、可靠性方面具有强大的保障。



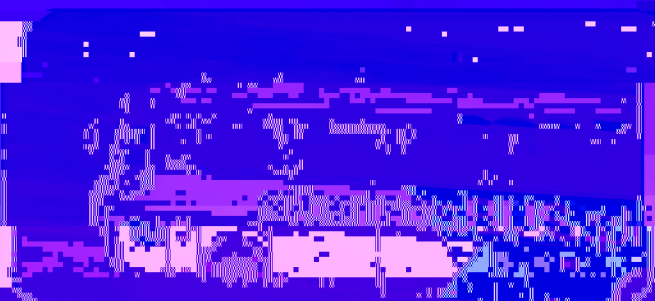
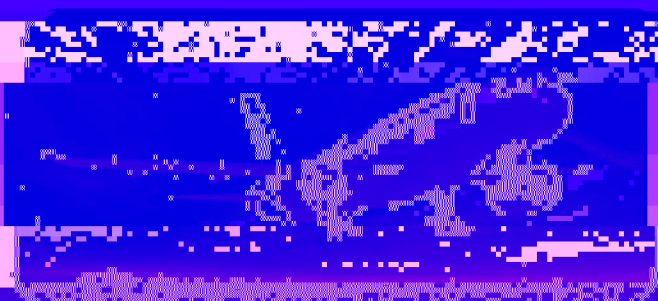
转子动平衡

结构强度

以下领域



型号	流量 (m³/min)	压力 (bar)	功率 (kW)	重量 (kg)	噪音 (dB)	尺寸 (mm)
ATC1500	15-15	8-10	150-180	180-250	70-75	2100 x 2650 x 11500



型号	流量 (m³/min)	压力 (bar)	功率 (kW)	重量 (kg)	噪音 (dB)	尺寸 (mm)
ATC1500	15-15	8-10	150-180	180-250	70-75	2100 x 2650 x 11500

1. 流量 (m³/min) 2. 压力 (bar) 3. 功率 (kW) 4. 重量 (kg) 5. 噪音 (dB) 6. 尺寸 (mm)



济南分公司



枫泾厂



兴塔厂



桃园厂

上海总部



产品、服务支持

产品支持: 我们拥有专业的研发团队和工厂, 从设计到生产, 我们为客户提供高品质的产品和服务, 确保客户满意。

服务支持:

我们拥有专业的售后服务团队, 为客户提供及时、专业的技术支持和维修服务, 确保客户的生产不受影响。

● ● ●

■

客户至上, 品质第一

联系我们: 上海总部: 021-51000000 济南分公司: 0531-88000000

总部

上海总部: 021-51000000

生产工厂

上海总部 | 枫泾厂 | 兴塔厂 | 桃园厂 | 南京分公司 | 苏州分公司 | 杭州分公司 | 武汉分公司 | 成都分公司 | 西安分公司 | 北京分公司

● ● ●

济南分公司 | 南京分公司 | 苏州分公司 | 杭州分公司 | 武汉分公司 | 成都分公司

联系我们

上海总部: 021-51000000 济南分公司: 0531-88000000

南京分公司: 025-88000000

苏州分公司: 0512-88000000 杭州分公司: 0571-88000000

武汉分公司: 027-88000000 成都分公司: 028-88000000

西安分公司: 029-88000000 北京分公司: 010-88000000